



Stiftung Bildung

Ergebnisse für den Programmzeitraum 2020 Wirkungsevaluation des Programms Chancenpatenschaften der Stiftung Bildung

Klaus Sauerborn, Katrin Böhme, Sabine Hochkeppel
Taurus Eco Consulting, im April 2021



Gefördert vom:



Bundesministerium
für Familie, Senioren, Frauen
und Jugend



MENSCHEN
STÄRKEN
MENSCHEN

ÜBERNEHMEN SIE EINE CHANCEN-PATENSCHAFT

Inhalt und Aufbau der Wirkungsevaluation

- 01 Wirkungstheorie und Methodik der Untersuchung
- 02 Zahlen und Fakten zur Teilnahme an der Untersuchung für 2020
- 03 Wirkungen der Chancenpatenschaften auf die Pat*innen
- 04 Kita-/Schulfördervereine und Landesverbände
- 05 Wirkungen auf die Bildungsstandorte
- 06 Motivation zur Teilnahme
- 07 Bewertung durch Teilnehmende





01 Wirkungstheorie und Methodik der Untersuchung

01 Wirkungstheorie und Methodik der Untersuchung

Welche Wirkungen werden von Chancenpatenschaften erwartet?

Mit der Evaluation für den Programmzeitraum 2020 wird das folgende **thematische Spektrum möglicher Wirkungen** adressiert:

- Erleben gemeinsamer Aktivitäten und Auswirkungen auf das Wohlbefinden
- Persönlichkeitsentwicklung: Kontaktfreude und Wertschätzung
- Pro-soziales Verhalten: Einfühlungsvermögen, gegenseitige Unterstützung
- Selbstbewusstsein, Selbstvertrauen
- Inklusion und Teilhabe, kulturelle Offenheit und Vielfalt
- Alltagskompetenz und schulische Leistungen

01 Wirkungstheorie und Methodik der Untersuchung

Theorie und Empirie der Wirkungsforschung: Was weiß die Wissenschaft über Wirkungen von Mentoring und Patenschaften?

Bisherige Forschungsergebnisse:

Hohe Bedeutung informellen Lernens insbesondere in jungen Jahren
(Vorschule, Grundschule) (H. Müller-Kohlenberg, M. Szczesny 2008; Dohmen 2001)

Informelles Lernen

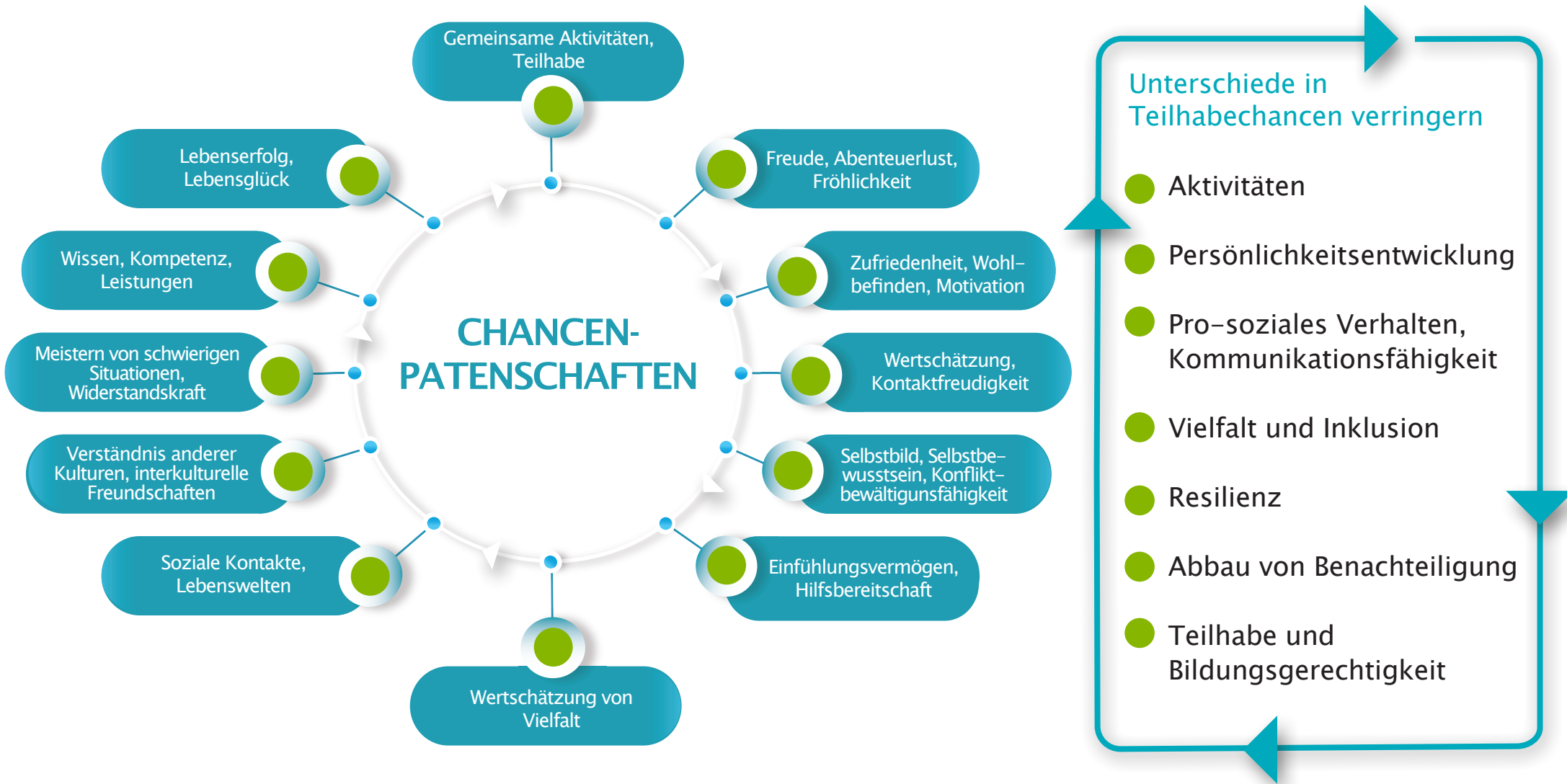
- ist eher anlassbezogen, zufällig, sporadisch und auf Einzelsituationen bezogen;
- hat keine Systematik wie ein Lehrplan, stellt aber wichtiges Fundament für Lernen in Kita und Schule dar;
- fördert die Entwicklung von sozialer Kompetenz, Selbstkonzept und Alltagskompetenz der Kinder und Jugendlichen.

Patenschafts- und Mentoring-Aktivitäten

- schaffen Gelegenheiten für informelles Lernen, wenn Kinder und Jugendliche sich mit Dingen beschäftigen, die ihnen bisher unbekannt oder nicht vertraut waren;
- bauen dadurch Unterschiede in Teilhabechancen ab.

01 Wirkungstheorie und Methodik der Untersuchung

Wirkungstheoretische Annahmen dieser Untersuchung

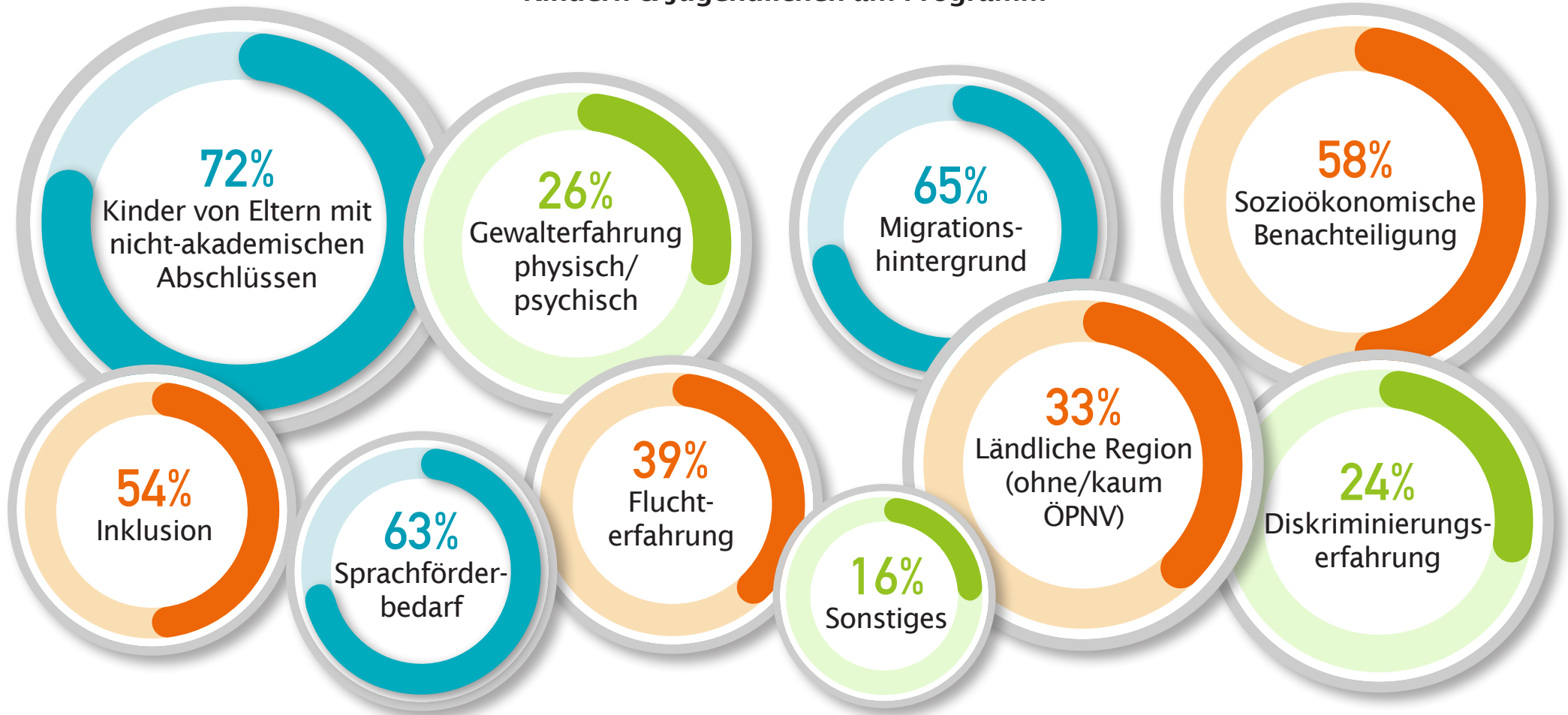




02 Zahlen und Fakten zur Teilnahme an der Untersuchung

02 Zahlen und Fakten zur Teilnahme an der Untersuchung für 2020 Vielfalt der Zielgruppe

Unterschiedliche Teilhabechancen als Hintergrund für die Teilnahme von Kindern & Jugendlichen am Programm





Schriftliche Befragung der Teilnehmenden

02 Zahlen und Fakten zur Teilnahme an der Untersuchung für 2020 Das Programm Chancenpatenschaften – Untersuchungsmethoden Schriftliche Befragung der Teilnehmenden

- Auswertung Programm-Monitoring Stiftung Bildung 2020
- Weitgehend standardisierte, schriftliche Online-Befragung aller Standorte
- Pat*innen (n = 111); hier blieb die Teilnahme auf Grund der Folgen der Corona-Krise (Schulschließungen) hinter den Erwartungen zurück
- Betreuende und Engagierte in Kita- und Schulfördervereinen in teilnehmenden Bildungseinrichtungen (n = 92)



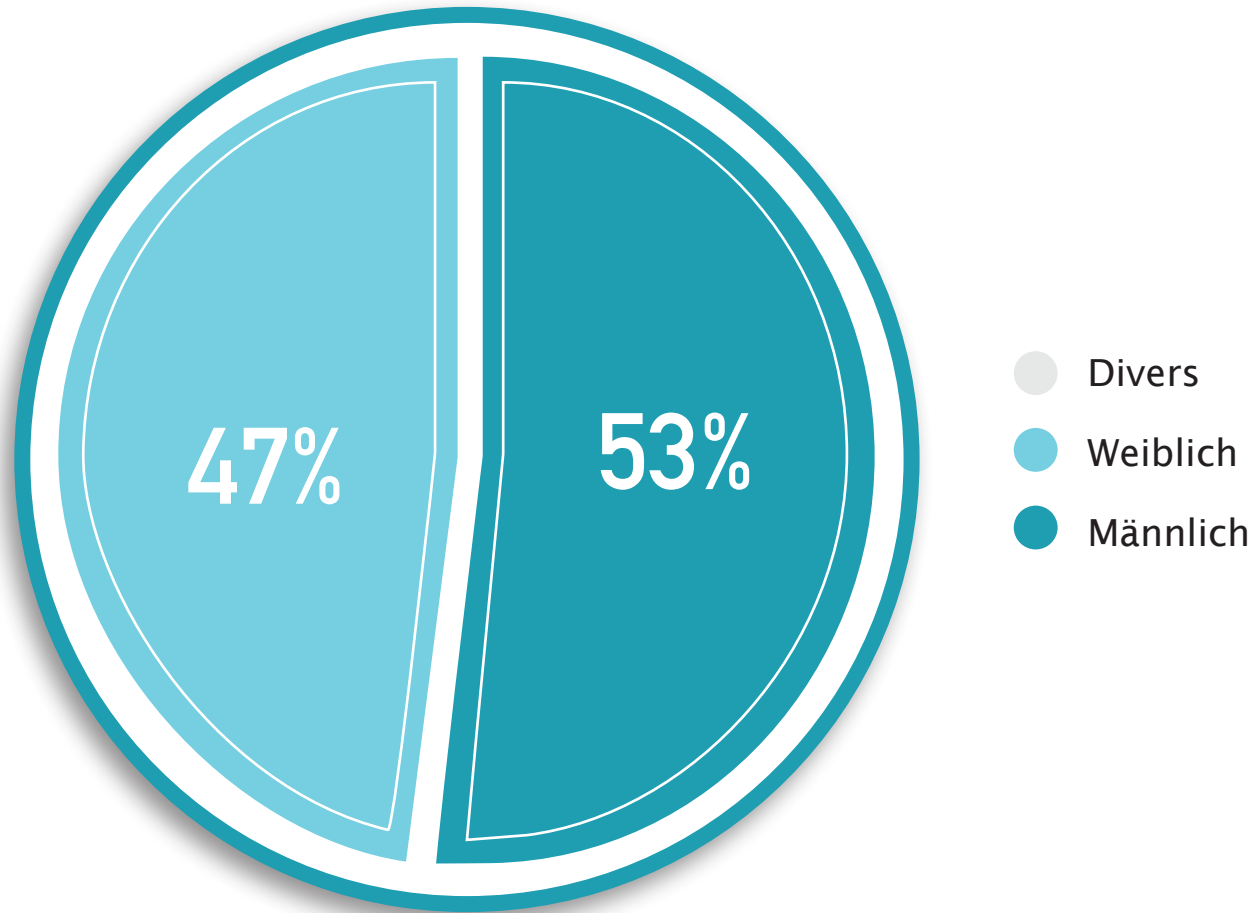
Untersuchungs- ergebnisse

02 Zahlen und Fakten zur Teilnahme an der Untersuchung für 2020 Das Programm Chancenpatenschaften – Untersuchungsmethoden

- Online-Befragung Betreuungspersonen (n = 92):
 - Rücklaufquote: 31,8% aller Bildungsstandorte
 - Antworten repräsentieren etwa 2.932 Pat*innen
- Online-Befragung Pat*innen (n=111):
 - weniger aussagekräftig wegen geringen Rücklaufs, aber hilfreich zur Prüfung der Übereinstimmungen mit Aussagen der Betreuungspersonen

02 Zahlen und Fakten zur Teilnahme an der Untersuchung für 2020 Chancenpatenschaften

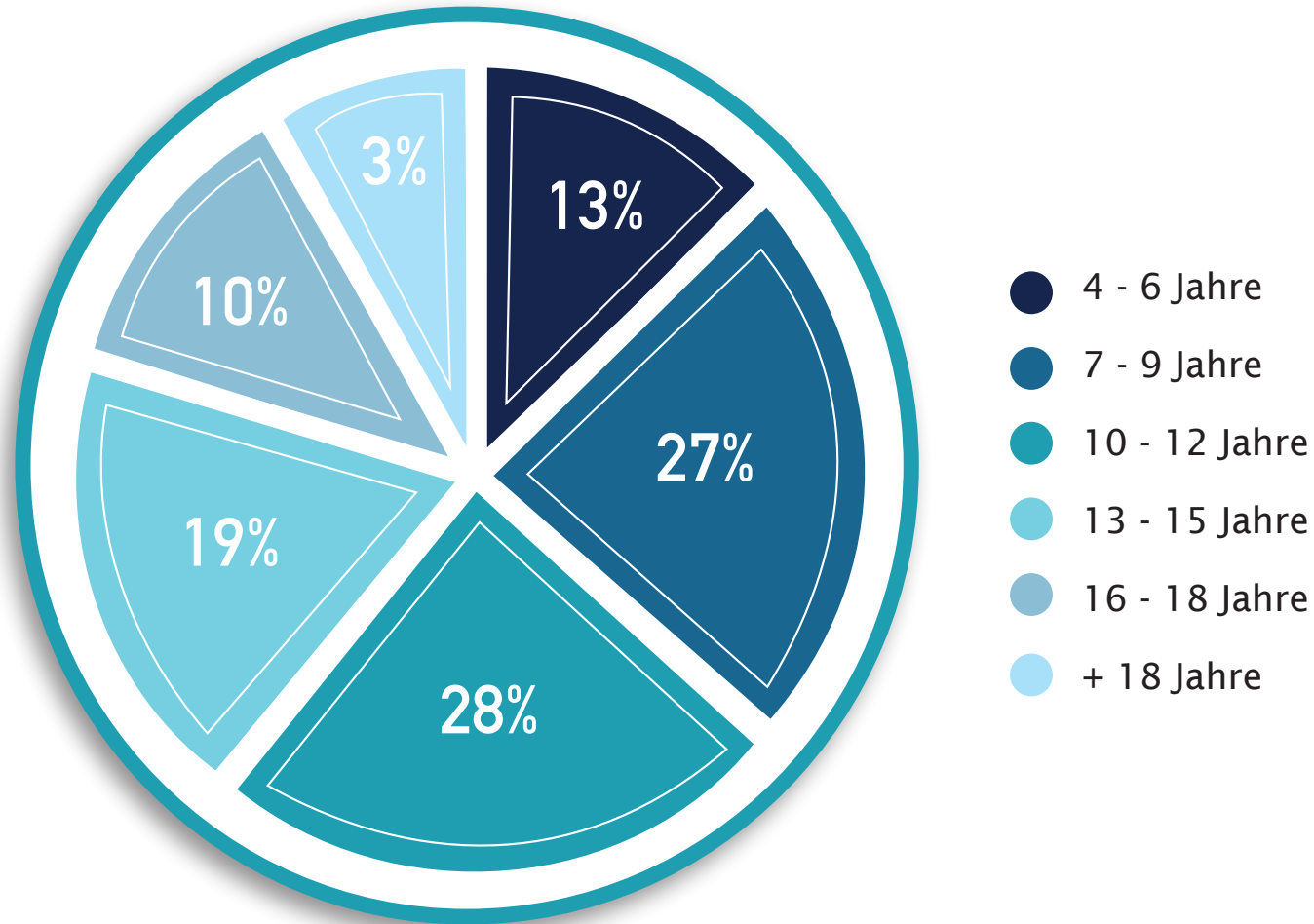
Geschlecht der teilnehmenden Pat*innen



02

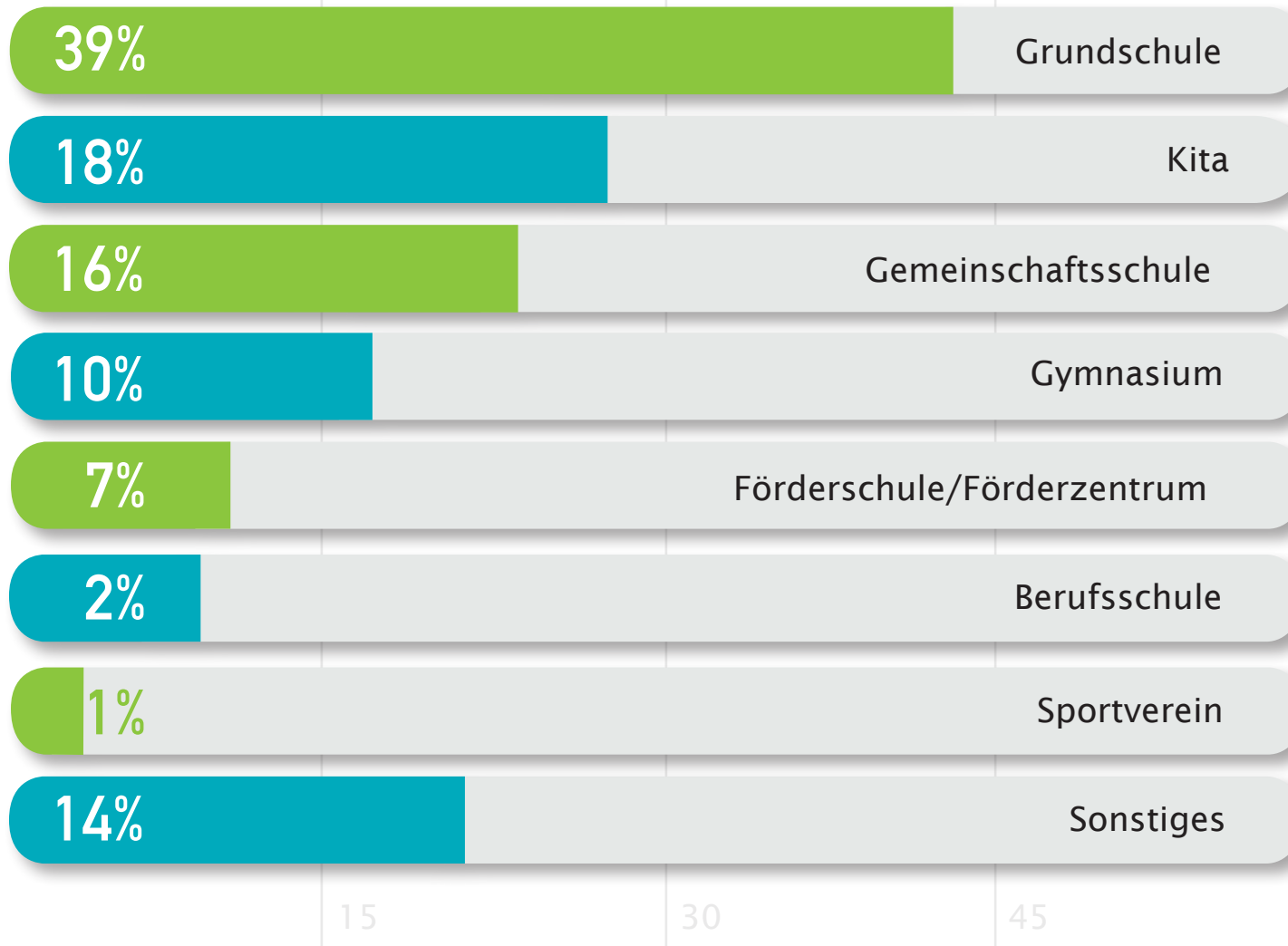
Zahlen und Fakten zur Teilnahme an der Untersuchung für 2020 Chancenpatenschaften

Alter der Pat*innen (geschätzt von den Betreuenden)



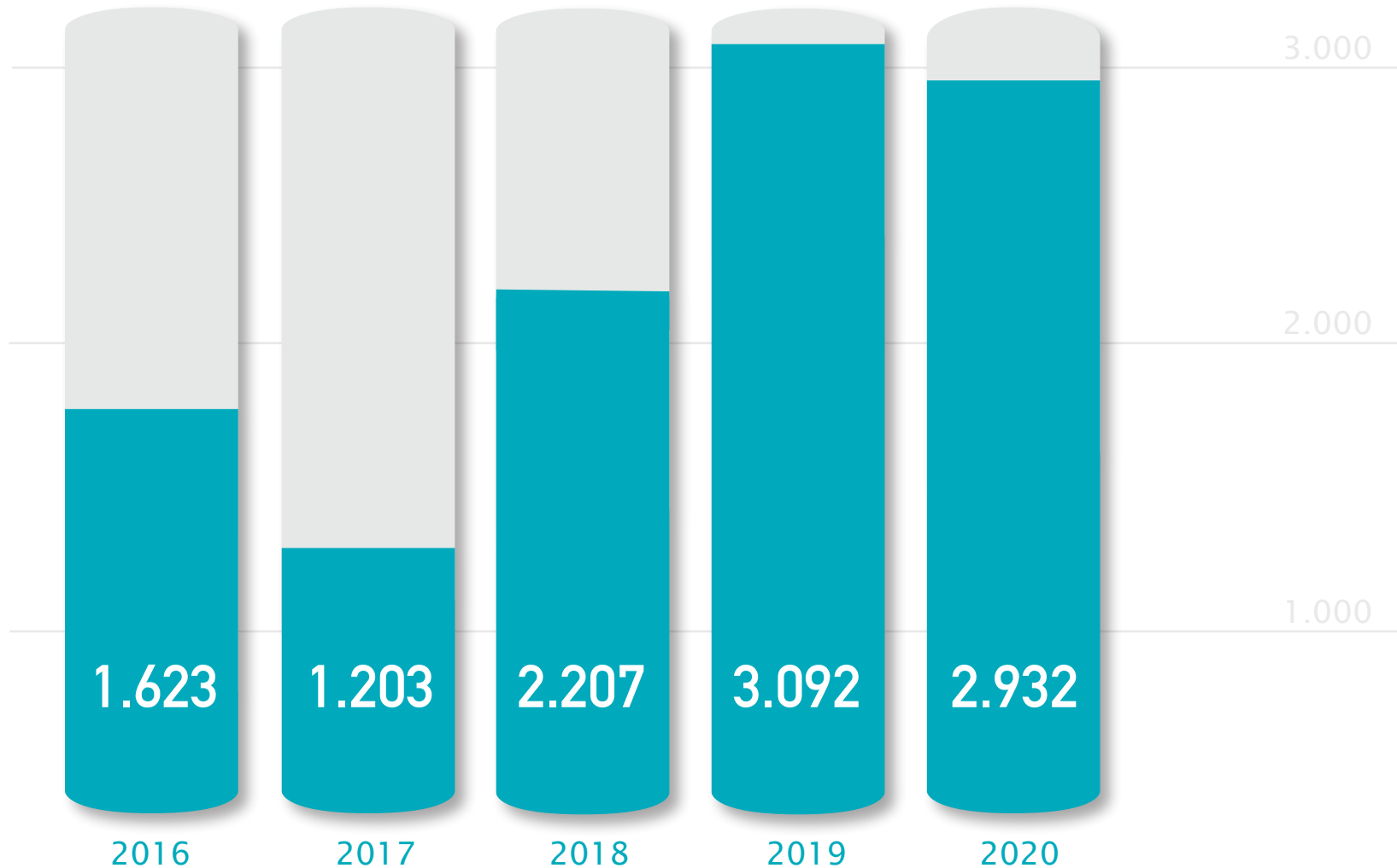
02 Zahlen und Fakten zur Teilnahme an der Untersuchung für 2020 Chancenpatenschaften

Art des teilnehmenden Bildungsstandorts



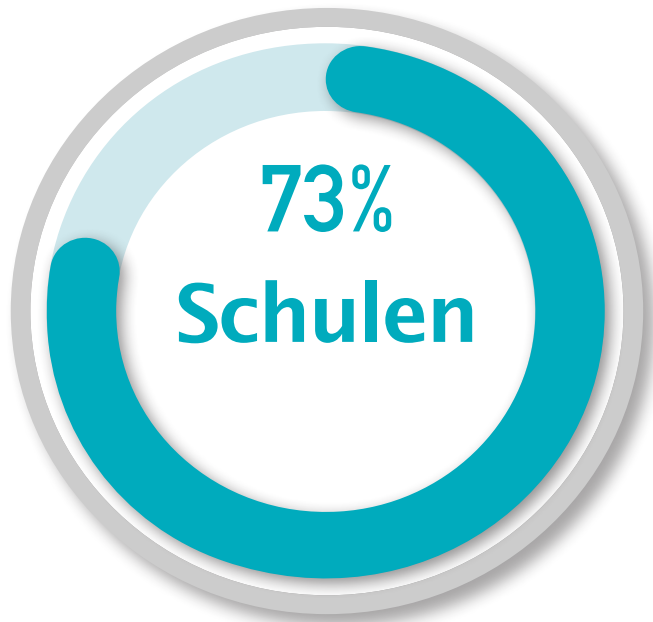
02 Zahlen und Fakten zur Teilnahme an der Untersuchung für 2020 Chancenpatenschaften

Anzahl der Patenschaften



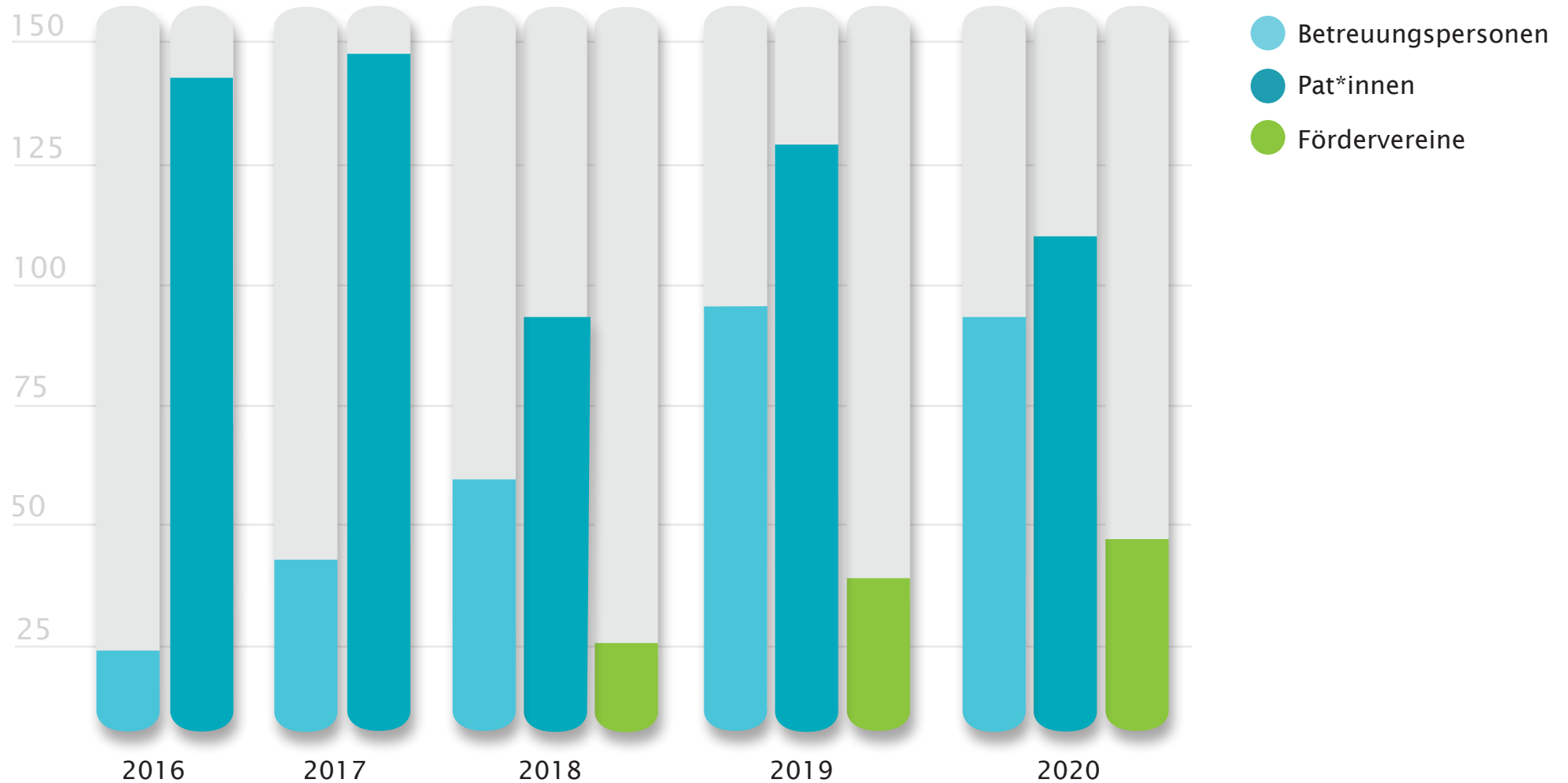
02 Zahlen und Fakten zur Teilnahme an der Untersuchung für 2020 Chancenpatenschaften

Einrichtungstypen 2016 - 2020



02 Zahlen und Fakten zur Teilnahme an der Untersuchung für 2020 Chancenpatenschaften

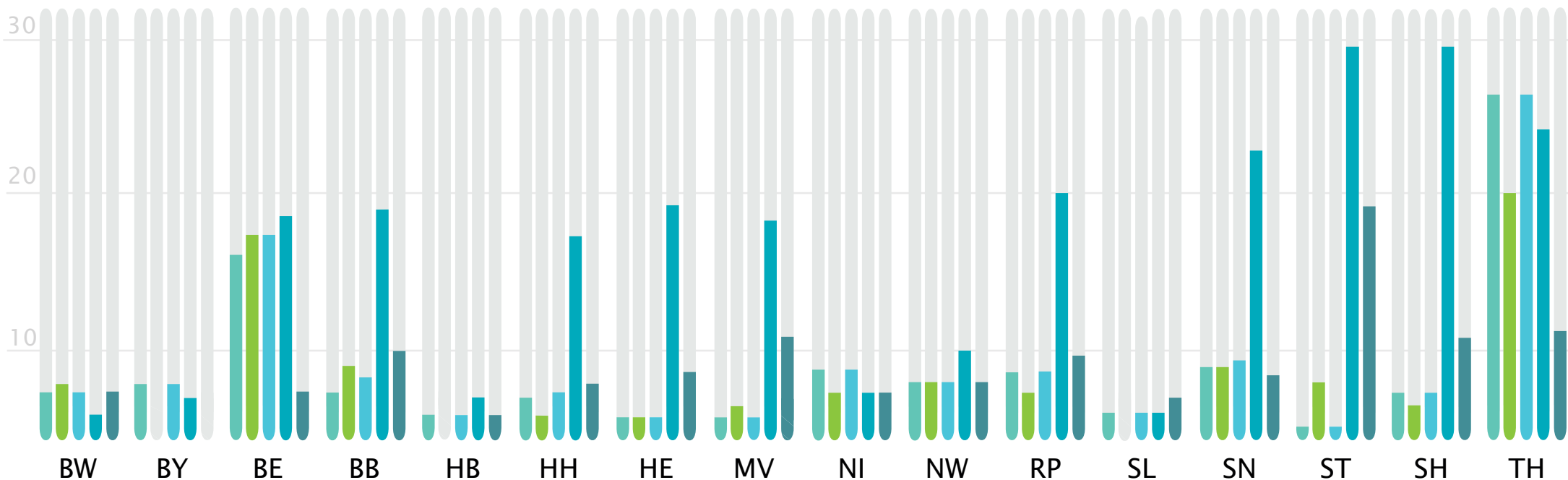
Anzahl der Befragten






02

Zahlen und Fakten zur Teilnahme an der Untersuchung für 2020 Chancenpatenschaften

Anzahl geförderter Standorte



Mögliche Interpretation:

-  Aufstockung und Umwandlung des Programms Ende 2018
-  seit 2018 Hauptämter in den Ländern: SH, ST, SN, MV, HE, HH
-> Anstieg der Standorte und Patenschaften
-  2020 weniger erreichte Standorte
-> Einbruch durch Corona und Auswirkungen auf Bildungswesen insgesamt in Deutschland.

-  2016
-  2017
-  2018
-  2019
-  2020



03 Wirkungen der Chancenpatenschaften auf Pat*innen



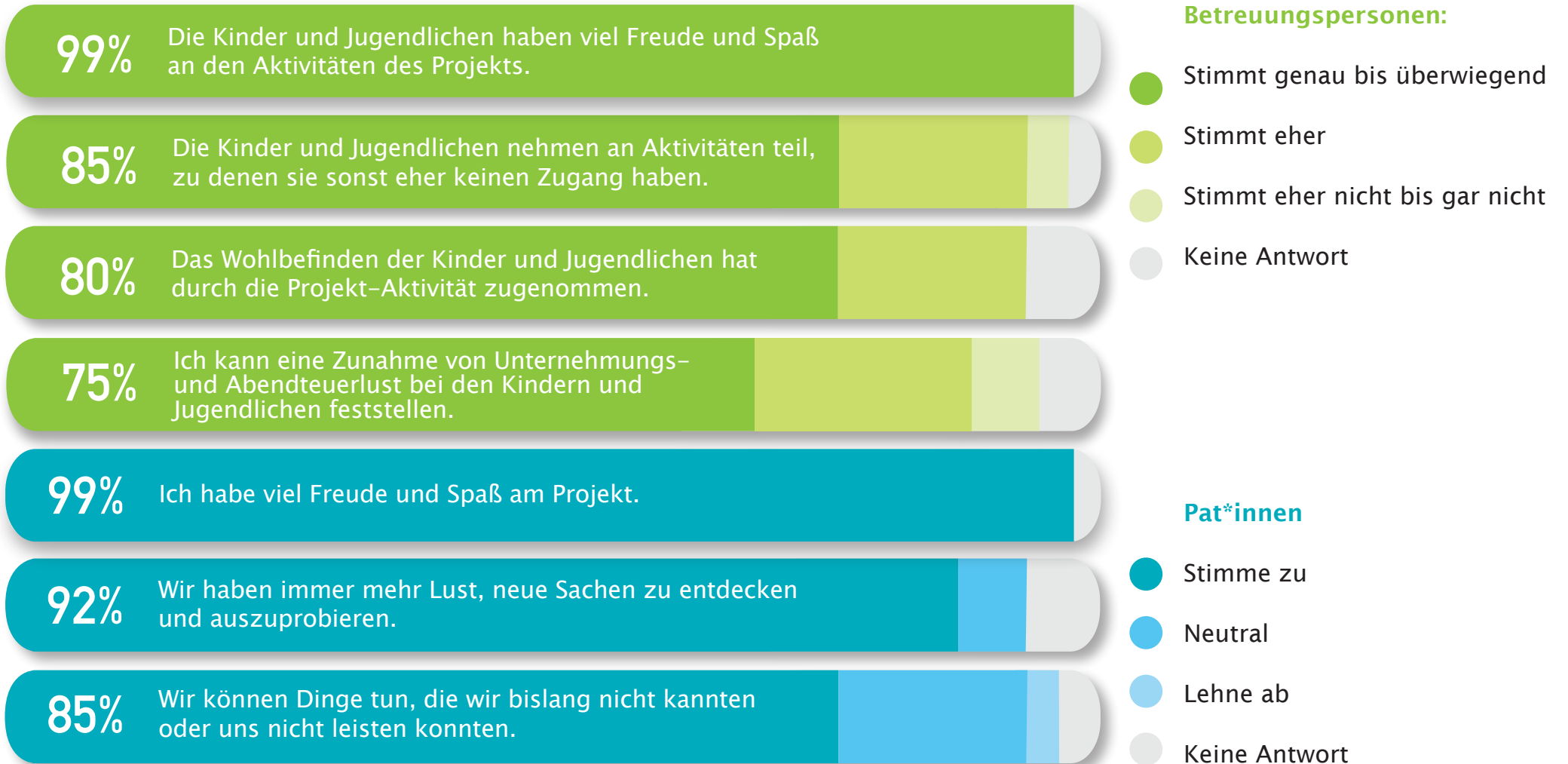
„Am schönsten zu beobachten ist, wenn Kinder ihre Gemeinsamkeiten entdecken und Unterschiede nicht mehr wahrgenommen werden.“

„Mit diesem Tandem-Projekt ist es möglich alle Kinder, egal aus welchem sozialen Umfeld sie kommen, zu fördern und zu fordern.“

03 Wirkungen der Chancenpatenschaften auf Pat*innen

Wirkung 1: Erleben der Aktivitäten – Auswirkungen auf Wohlbefinden und Teilhabe

Projektaktivitäten ermöglichen Teilhabe, bereiten den Teilnehmenden Freude und fördern deren Wohlbefinden. Dies wiederum fördert ihre Motivation, noch mehr zu unternehmen.



03 Wirkungen der Chancenpatenschaften auf Pat*innen

Wirkung 2: Persönlichkeitsentwicklung – Kontaktfreude und Wertschätzung

Die Freude an Kommunikation und Anzahl der Kontakte nehmen zu.
Dabei wachsen Vertrauen und Wertschätzung.

84% Die Kommunikationsfreude der Kinder und Jugendlichen hat zugenommen.

79% Die Kinder und Jugendlichen sind häufiger im Kontakt mit anderen als vorher.

75% Wertschätzung und Vertrauen sind zwischen den Kindern und Jugendlichen gewachsen.

Betreuungspersonen:

- Stimmt genau bis überwiegend
- Stimmt eher
- Stimmt eher nicht bis gar nicht
- Keine Antwort

84% Ich habe jetzt mehr Lust mit anderen zu reden oder Zeit zu verbringen / zu spielen.

75% Ich unternehme jetzt mehr mit anderen.

Pat*innen

- Stimme zu
- Neutral
- Lehne ab
- Keine Antwort

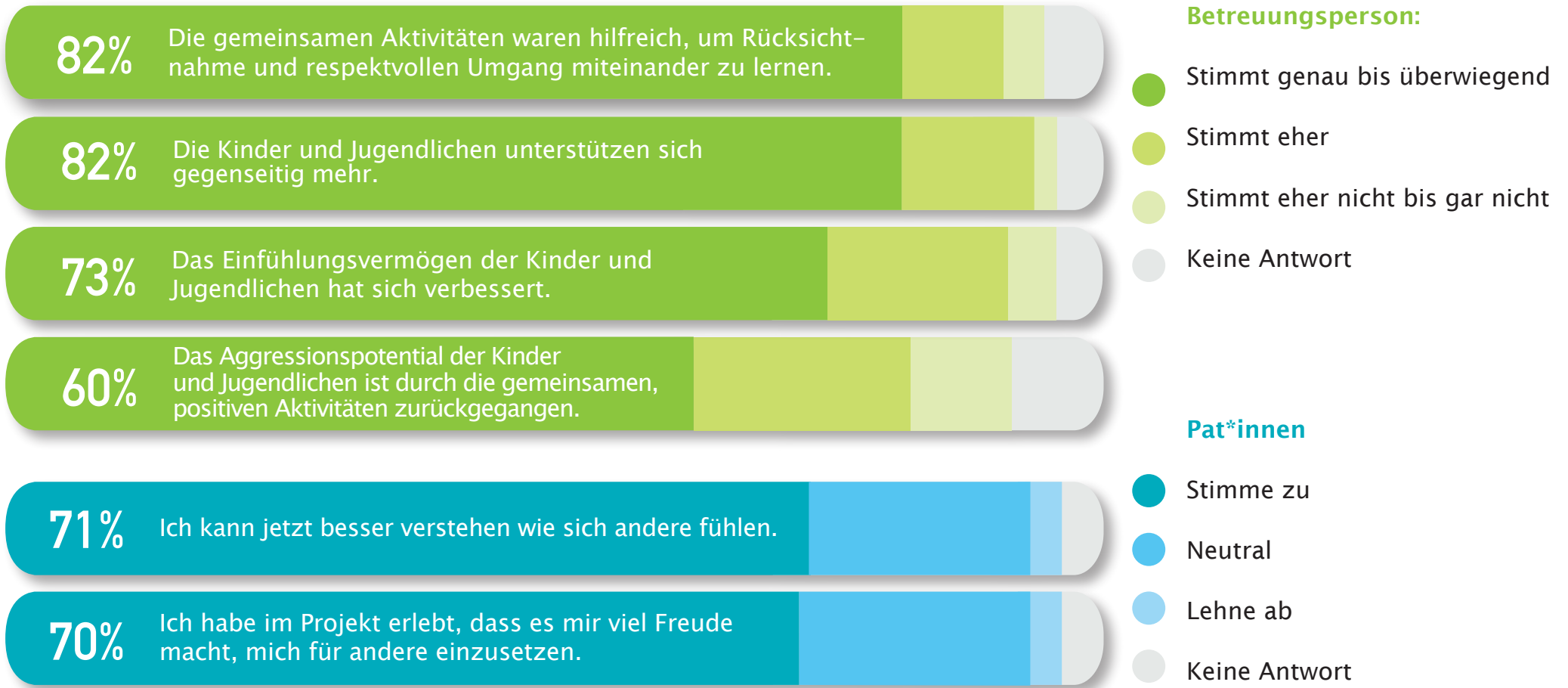
03

Wirkungen der Chancenpatenschaften auf Pat*innen

Wirkung 3: Pro-soziales Verhalten

Das Einfühlungsvermögen nimmt zu.

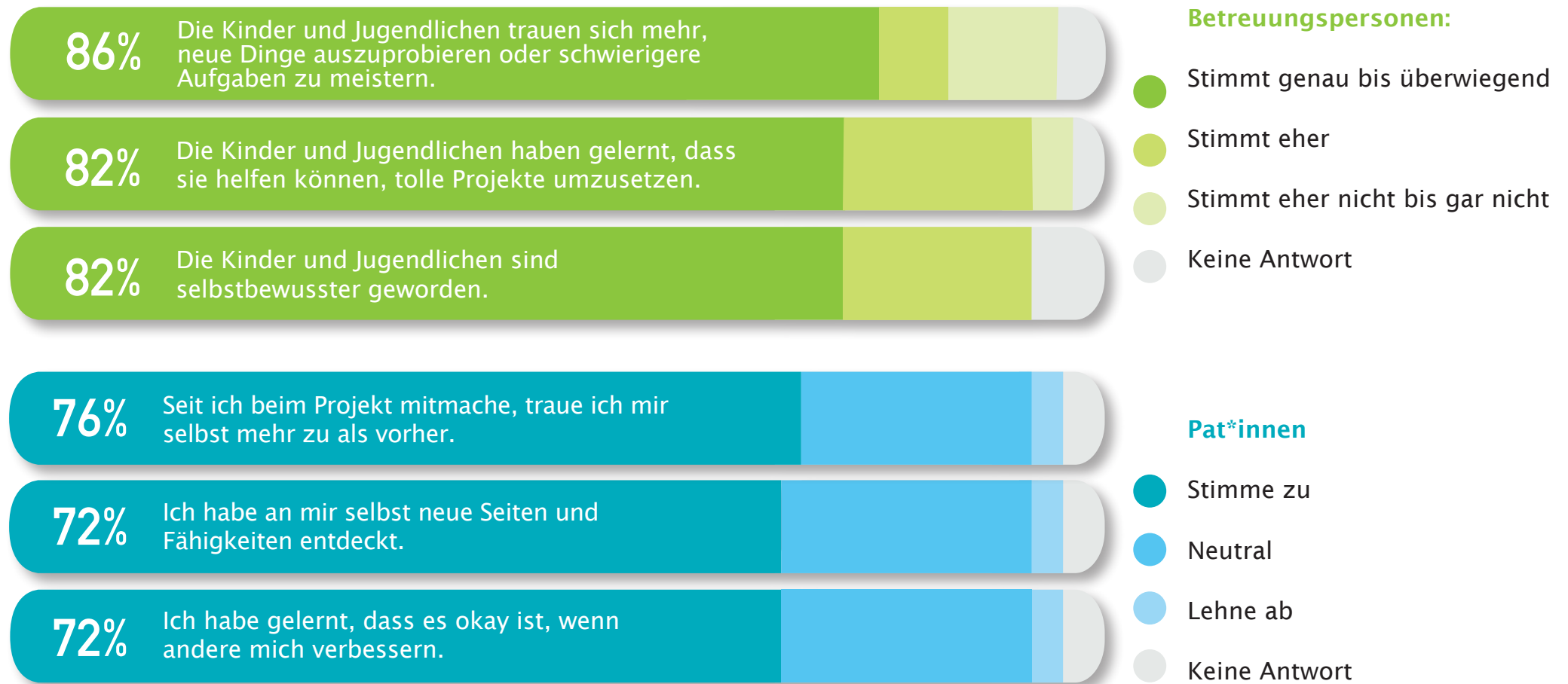
In der Folge wachsen Hilfsbereitschaft und Respekt; aggressives Verhalten geht zurück.



03 Wirkungen der Chancenpatenschaften auf Pat*innen

Wirkung 4: Selbstbewusstsein, Selbstvertrauen

Chancenpatenschaften stärken Selbstbewusstsein und Selbstvertrauen wie auch die Fähigkeit, mit Kritik umzugehen.



03 Wirkungen der Chancenpatenschaften auf Pat*innen

Wirkung 5: Inklusion und Teilhabe, kulturelle Offenheit und Vielfalt

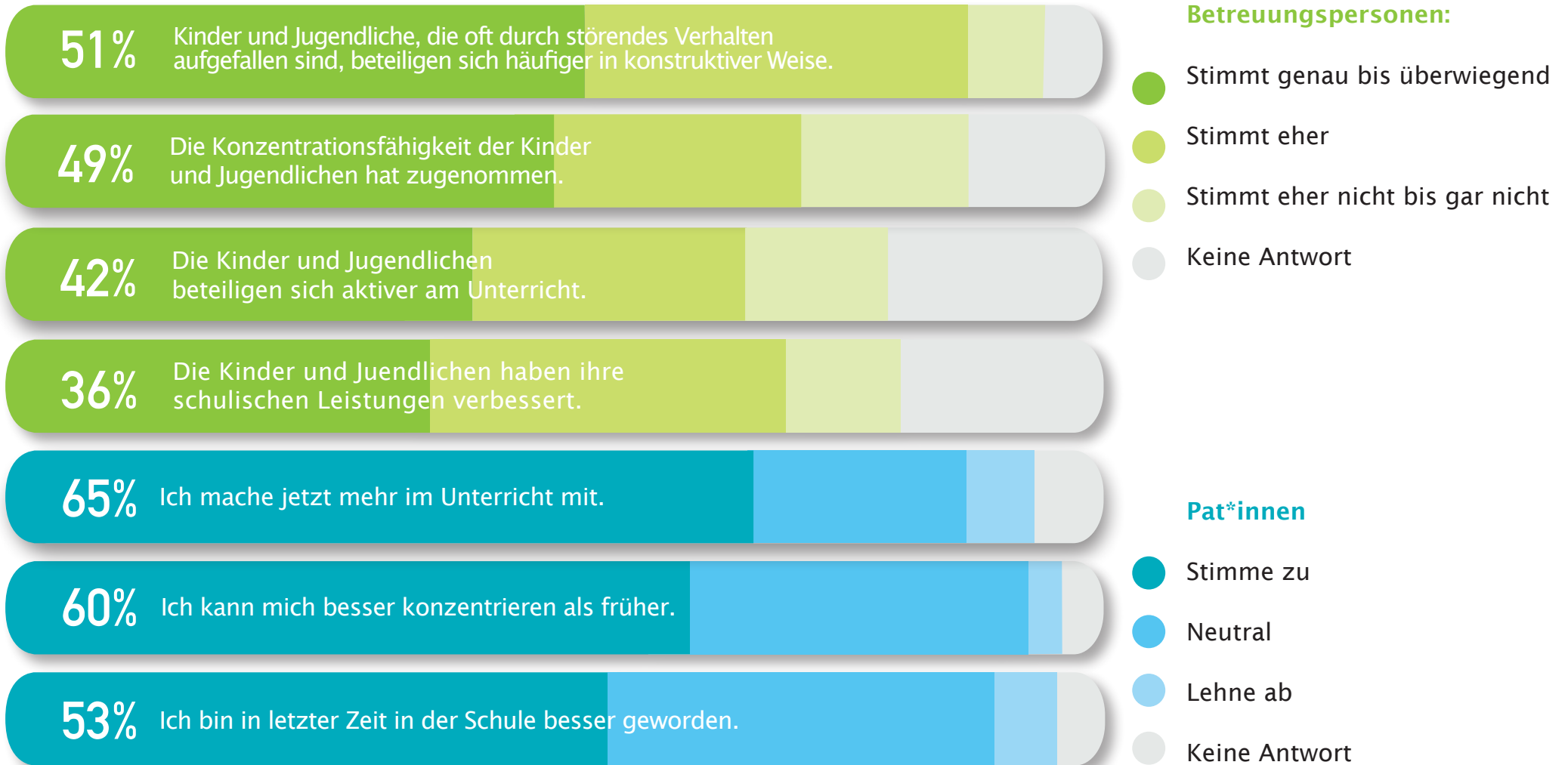
Tandemaktivitäten befriedigen die Neugier und stärken die Teilhabe an der Gemeinschaft. Sie fördern das Verständnis für Unterschiede in Bezug auf Lebenssituationen und Orientierungen. Dadurch tragen sie zum Abbau von Vorurteilen und zur Wertschätzung von Vielfalt bei.



03 Wirkungen der Chancenpatenschaften auf Pat*innen

Wirkung 6: Alltagskompetenz und schulische Leistungen

Konzentrationsfähigkeit und aktive Beteiligung am Unterricht nehmen zu. Dies führt zum Abbau von Störungen und zur Verbesserung der schulischen Leistungen.





„Es ist schön, wenn Kinder, die so verschieden sind, gemeinsam etwas Schönes erleben. Sie erkennen Stärken aneinander, die sie ansonsten nicht gesehen hätten.“

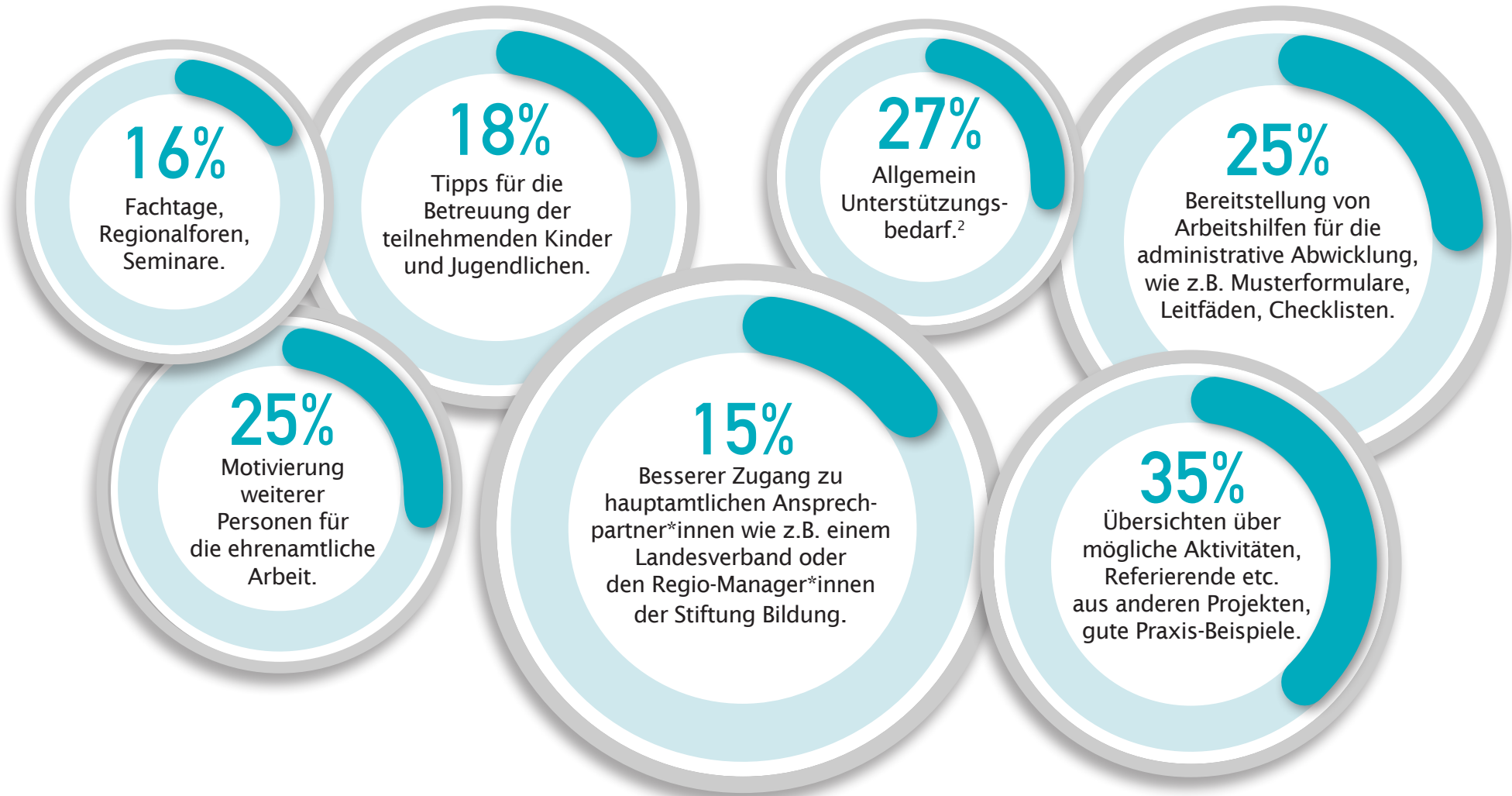
„Gerade Kinder, die im Unterricht eher Schwierigkeiten haben, blühen bei den Patenschaftsaktionen auf und kommen aus sich heraus.“



04 Kita- /Schulfördervereine und Landesverbände

04 Kita-/Schulfördervereine und Landesverbände Unterstützungswünsche Kita- und Schulfördervereine

Wünsche, um die Arbeit unseres Fördervereins zukünftig noch einfacher und wirksamer gestalten zu können.¹

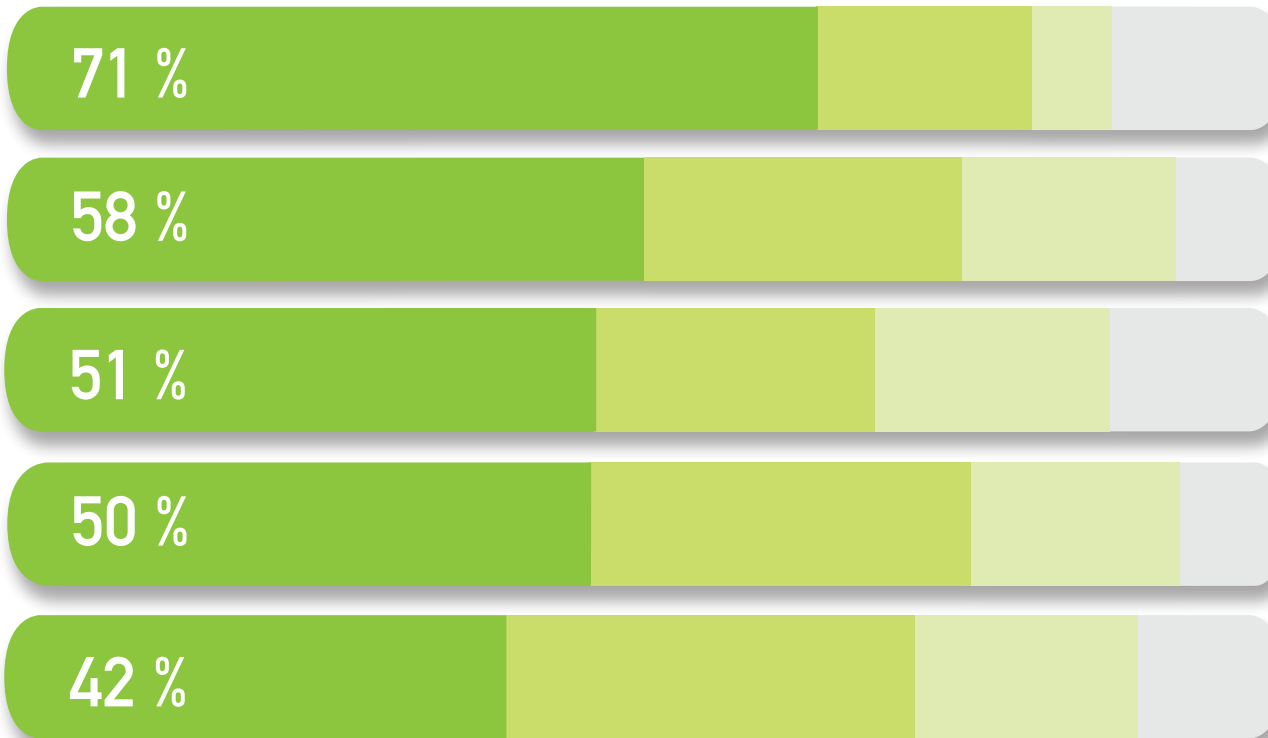


¹Mehrfachnennungen; ²Einige Teilnehmer*innen der Befragung haben hier nur die übergeordnete Auswahlmöglichkeit angekreuzt, ohne ihren Wunsch nach mehr Unterstützung näher zu konkretisieren.



05 Wirkungen auf die Bildungsstandorte

05 Wirkungen auf die Bildungsstandorte



- Stimmt genau bis überwiegend
- Stimmt eher
- Stimmt eher nicht bis gar nicht
- Keine Antwort

Durch Chancenpatenschaften an unserem Standort...

... wird ein Beitrag zur Verbesserung des Klimas für Toleranz, Vielfalt, Inklusion und Demokratie geleistet.

... arbeitet unsere Einrichtung mehr mit Partner*innen wie z.B. Vereinen, Künstler*innen oder Kulturschaffenden zusammen.

... steigt die Beteiligungsbereitschaft für ehrenamtliches Engagement unter den Kindern und Jugendlichen.

... steigt die Beteiligungsbereitschaft für ehrenamtliches Engagement unter den Eltern und Engagierten.

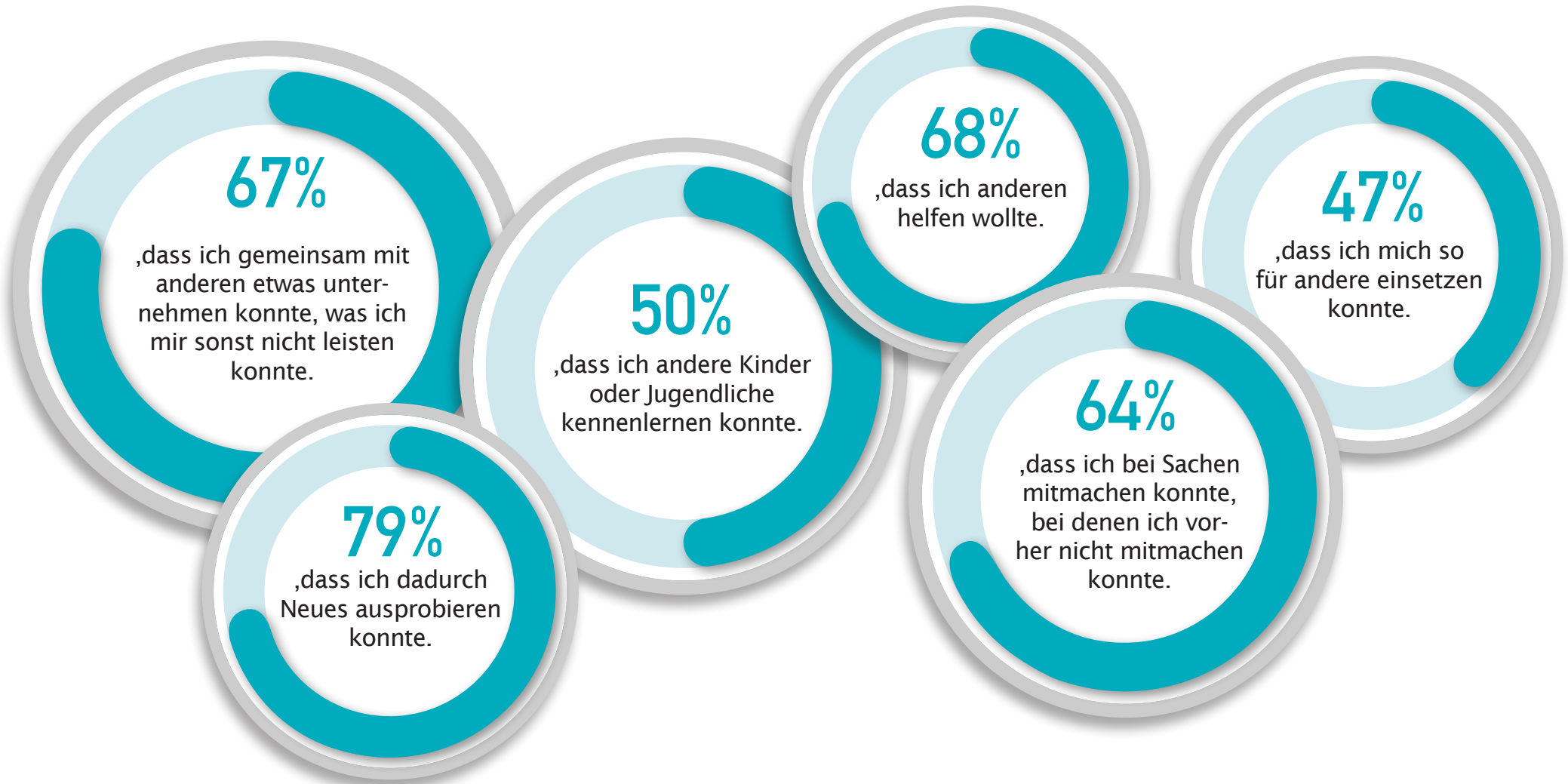
... steigt die Beteiligungsbereitschaft für ehrenamtliches Engagement unter den Kolleg*innen an unserer Kita oder Schule.



06 Motivation zur Teilnahme

06 Motivation zur Teilnahme Pat*innen

Die Kinder und Jugendlichen geben an, was sie zur Teilnahme am Patenschaftsprojekt motiviert¹:



¹Mehrfachnennungen

06 Motivation zur Teilnahme Betreuungspersonen

Die Betreuungspersonen geben an, was sie zur Teilnahme am Patenschaftsprojekt motiviert¹:

75%

,um Kindern und Jugendlichen die Möglichkeit zu geben, Dinge zu tun, an denen sie sonst nicht teilhaben konnten.

43%

,um mich persönlich weiterzuentwickeln.

88%

,um Kinder und Jugendliche zu unterstützen und zu fördern.

48%

,um meinen Beruf mit Leidenschaft auszuüben.

70%

,um einen Beitrag zu mehr Gemeinschaft und Inklusion zu leisten.

77%

,um Kinder und Jugendliche zu unterstützen, die es nicht so leicht haben.

¹Mehrfachnennungen



07 Bewertung durch Teilnehmende

07 Bewertung durch Teilnehmende

● Ja ● Nein ● Keine Antwort



Wenn ich die Möglichkeit hätte, würde ich wieder an einem Patenschaftsprojekt teilnehmen.



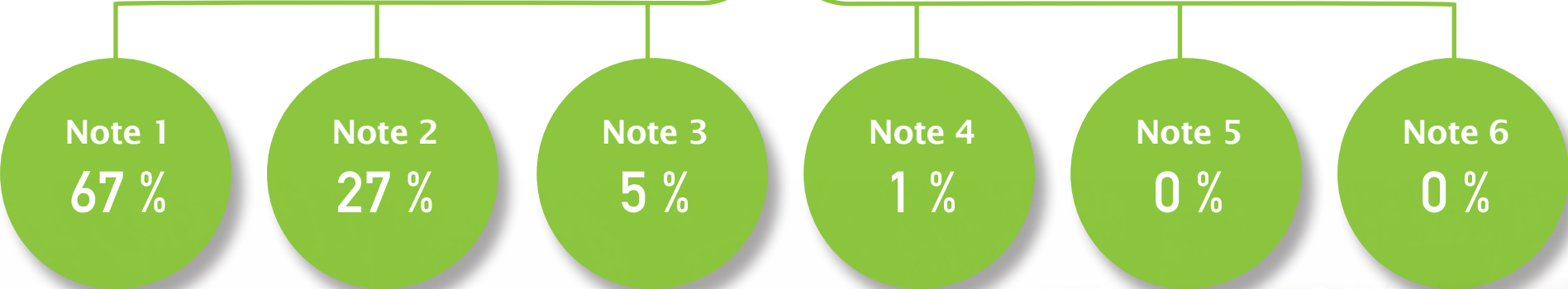
Ich möchte mich auch außerhalb des Patenschaftsprojekts freiwillig engagieren.



07 Bewertung durch Teilnehmende

Wie bewertest du deine Patenschaft insgesamt?

Durchschnittsnote
1,4





Stiftung Bildung

Wir. Ihr. Alle. Zusammen für Bildung

KLICK HIER:

stiftungbildung.org/spenden

Spendenkonto:

Stiftung Bildung

GLS Bank

DE43 430609671143928901

BIC: GENODEM1GLS

Die externe Evaluation wurde durchgeführt von: Taurus Eco Consulting.



Katrin Böhme
Senior Consultant

✉ katrin.boehme@taurus-eco.de
☎ Tel: +49 (0) 651 60 14 8 20
☎ Fax: +49 (0) 651 60 14 98 21
📍 Im Alten Garten 26,
D-54296 Trier
🌐 taurus-eco.de



Dr. Klaus Sauerborn
Geschäftsführer

✉ klaus.sauerborn@taurus-eco.de
☎ Tel: +49 (0) 651 60 14 8 21
☎ Fax: +49 (0) 651 60 14 98 21
📍 Im Alten Garten 26,
D-54296 Trier
🌐 taurus-eco.de



.....
ÜBERNEHMEN SIE EINE CHANCEN-PATENSCHAFT

Gefördert vom:



Bundesministerium
für Familie, Senioren, Frauen
und Jugend